

Binasbingo (4-cijferige code)

Beantwoord onderstaande vragen en streep het getal in het vak van de gevonden coördinaten weg.

Voorbeeld:

Vraag: Wat is het symbool van de stof met isotopen die een massagetal van 15, 16, 17, 18 en 19 hebben en wat is het atoomnummer van lithium?

Antwoord: O3

Doorstrepen getal 3 in vak O3.

Noteer de getallen die overblijven in de onderste rij. Deze vier cijfers vormen samen de cijfercode van het slot.

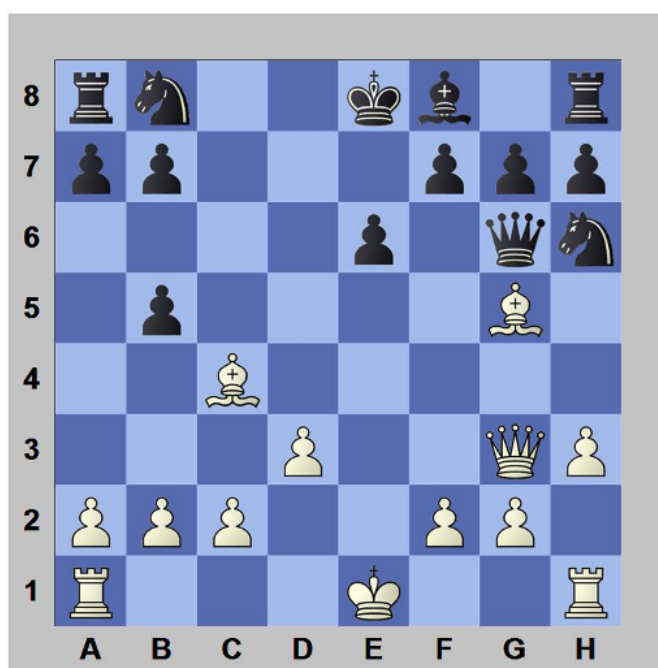
	B	I	N	G	O
1	4	0	9	5	9
2	1	7	6	6	8
3	2	3	7	0	3
4	8	5	4	3	4
5	7	2	2	1	5
Code					

	Antwoord
1. Wat is het symbool van de stof waarvan een isotoop met massagetal 15 niet in de natuur voorkomt en in welke periode van het periodiek systeem staat ijzer?	
2. Wat is het symbool voor een stof in gasvormige toestand en wat is de halfwaardetijd van At-218 in seconden?	
3. Wat is het symbool voor vrije enthalpie en hoeveel gram NaCl is opgelost in 100 gram water als de osmotische waarde van de oplossing $2,34 \cdot 10^6$ Pa is?	
4. Wat is het symbool voor de brekingsindex en wat is de warmtegeleidingscoëfficiënt van gevelmetselwerk (direct blootgesteld aan regen) in $Wm^{-1}K^{-1}$?	
5. Wat is de status van de grootheid tijd en wat is de elasticiteitsmodulus van water bij $T=269$ K in (10^9) Pa?	
6. Wat is het symbool voor een hoeveelheid stof en wat is de weerstandstemperatuurcoëfficiënt van invar ($10^{-3}K^{-1}$)?	
7. Wat is het symbool voor de beeldafstand en wat is de massa van een treinstel (sprinter SGM-0) in 10^5 kg?	
8. Wat is de oplosbaarheid van jood in ethoxyethaan en boven welke pH-waarde is de indicator congorood zeker oranje-rood?	

9. Wat is het symbool voor de magnetische inductie en wat is de grenswaarde van fosforzuur (TGG 15 minuten) in mg/m ³ in de lucht?	
10. Wat is het symbool voor valversnelling en wat is het aantal C in de stam van meth-?	
11. Wat is het symbool van de stof met isotopen die een massagetal van 8, 10, 11 en 12 hebben en hoeveel satellieten heeft Pluto?	
12. Wat is het symbool voor de eenheid van gewicht en wat is de gemiddelde massa van een huiskat in kg?	
13. Wat is het symbool voor stroomsterkte en wat is de lineaire uitzettingscoëfficiënt van molybdeen?	
14. Wat is het symbool van de stof waarvan een isotoop met massagetal 13 niet in de natuur voorkomt en wat is de elektro-negativiteit van fluor?	
15. Wat is het elektrotechnische symbool voor een wisselstroomdynamo en wat is de temperatuur van water (in °C) bij een verzadigingsdruk van 814 Pa?	
16. Wat is het symbool voor Isoleucine en wat is de windsterkte volgens Beaufort bij een windsnelheid van 7 m/s?	
17. Wat is het symbool voor de stof met atoomnummer 8 en wat is de aanvaardbare dagelijkse inname (ADI) van tin in mg per kg lichaamsgewicht?	
18. Wat is de oplosbaarheid van NH ₄ ⁺ en O ²⁻ in water en wat is de periode (in seconden) van een slinger met een lengte van 1 meter?	
19. Wat is het symbool van de stof waarvan een isotoop een halveringstijd heeft 8 dagen en wat is de radiële snelheid van Algol?	
20. Hoe schrijf je de letter Omikron en hoeveel eieren legt een albatros gemiddeld?	

	Wit	Zwart
Pion	Geen	6
Toren	1	7
Paard	2	8
Loper	3	9
Koningin	4	0
Koning	5	Geen

Vertaal onderstaande woorden en schrijf de pagina op waar je het woord gevonden hebt. Noteer daarna de eerste letter van ieder woord en het laatste cijfer van de pagina waarop je het woord hebt gevonden, deze combinatie vormt een coördinaat op het schaakbord.



Bron: www.schaakzone.nl

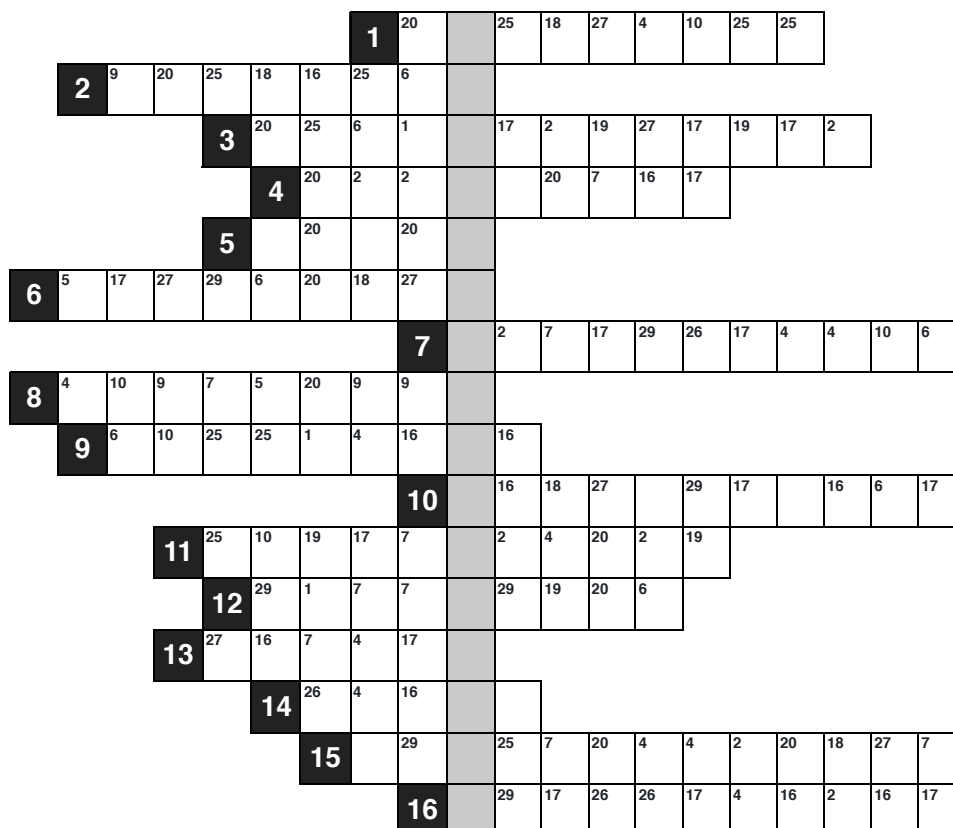
Kijk als je alle woorden vertaald hebt wat de waarde van het schaakstuk is dat op de aangegeven positie staat. In totaal moet je vier cijfers vinden om de code te kraken. De cijfercode lees je van boven naar beneden. Succes.

Woord	Vertaling in het Engels	Bladzijde	Code	Waarde
1. Adelaar	<i>Eagle</i>	<i>23</i>	<i>E3</i>	-
2. Blijspel				
3. Gastvrij				
4. Mededogen				
5. Vertwijfeling				
6. Zitzak				
7. Duitsland				
8. Kleinkind				
9. Drukdoenerij				
10. Bekende				
11. Gesp				

Filippine Tweede Wereldoorlog

Beantwoord onderstaande vragen en ontdek de 4-cijferige code:

- | | |
|---|---|
| 1. Bezetting van Oostenrijk door Duitsland | 11. Duitstalig gebied dat Tsjecho-Slowakije volgens het Verdrag van München af moest staan. |
| 2. Extreme vorm van autoritair nationalisme | 12. Nederlandse stad werd op 14 mei 1940 gebombardeerd |
| 3. Tegenstanders van de geallieerden | 13. Nationaalsocialistische dictator van Duitsland |
| 4. Bezetten van territorium van een ander land | 14. Bombardementen door de Duitse luchtmacht op Britse steden tijdens de Tweede Wereldoorlog |
| 5. Viel in 1939 China binnen | 15. Door de nazi's georganiseerde actie gericht tegen het Joodse deel van de Duitse bevolking |
| 6. Leger van Nazi-Duitsland | 16. Voorverdediging van de Vesting Holland |
| 7. Tijd tussen Eerste en Tweede Wereldoorlog | |
| 8. Naam voor de Duitse luchtmacht | |
| 9. minister-president van Italië van 1922 tot 1943 | |
| 10. Naam van het autoritaire bewind in Frankrijk tijdens de Tweede Wereldoorlog | |

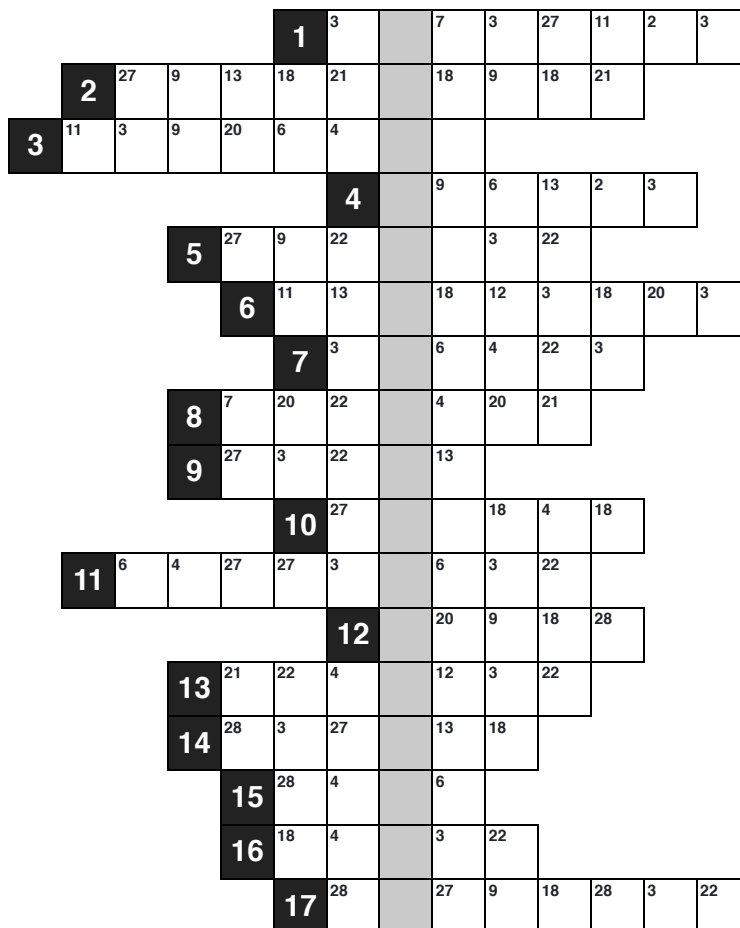


filippinefabriek.nl - maak je eigen filippine

Filippine Franse woordjes

Vertaal onderstaande woorden naar het Frans en ontdek de 3-cijferige code:

- | | |
|--------------|-----------------|
| 1. samen | 10. schattig |
| 2. nu | 11. beginnen |
| 3. veel | 12. wanneer |
| 4. makkelijk | 13. vinden |
| 5. lopen | 14. morgen |
| 6. welkom | 15. dus |
| 7. nog | 16. opschrijven |
| 8. vooral | 17. vragen |
| 9. dankjewel | |



filippinefabriek.nl - maak je eigen filippine

